

4/16 poli - 50 Hz - 1500/375 rpm

| RAPPORTO DI RIDUZIONE | RPM NOMINALI | | POTENZA MOTORE SINCRONA Kw | | | | | | | | | | | | | | COPPIA MASSIMA IN USCITA Nm | | |
|-----------------------|----------------------|-----------------------------------|----------------------------|-----|-----|-----|-----|-----|-----|-----|-----|-----|-----|-----|-----|-----|------------------------------------|--|------|
| | 1500 | | 3,0 | 3,3 | 3,7 | 4,0 | 4,4 | 4,9 | 5,2 | 5,6 | 5,9 | 6,3 | 6,6 | 7 | 7,4 | 8,1 | | | |
| | DIAMETRO PULEGGIA mm | VELOCITA' NOMINALE SINCRONA m/sec | | | | | | | | | | | | | | | | | |
| 1/67 | 600 | 0,70 | 411 | 452 | 507 | 548 | | | | | | | | | | | | | 1000 |
| | 560 | 0,66 | 440 | 484 | 543 | 587 | | | | | | | | | | | | | |
| | 520 | 0,61 | 474 | 521 | 584 | 632 | | | | | | | | | | | | | |
| | 480 | 0,56 | 513 | 565 | 633 | 685 | | | | | | | | | | | | | |
| | 450 | 0,53 | 548 | 602 | 675 | 730 | | | | | | | | | | | | | |
| | 400 | 0,47 | 616 | 678 | 760 | 821 | | | | | | | | | | | | | |
| 1/53 | 600 | 0,89 | 347 | 382 | 428 | 463 | 509 | 567 | | | | | | | | | | | 1050 |
| | 560 | 0,83 | 372 | 409 | 458 | 496 | 545 | 607 | | | | | | | | | | | |
| | 520 | 0,77 | 400 | 440 | 494 | 534 | 587 | 654 | | | | | | | | | | | |
| | 480 | 0,71 | 434 | 477 | 535 | 578 | 636 | 708 | | | | | | | | | | | |
| | 450 | 0,67 | 463 | 509 | 570 | 617 | 678 | 756 | | | | | | | | | | | |
| | 400 | 0,59 | 520 | 572 | 642 | 694 | 763 | 850 | | | | | | | | | | | |
| 1/44 | 600 | 1,07 | 311 | 342 | 383 | 414 | 456 | 508 | 539 | 580 | 611 | | | | | | | | 1130 |
| | 560 | 1,00 | 333 | 366 | 411 | 444 | 489 | 544 | 577 | 622 | 655 | | | | | | | | |
| | 520 | 0,93 | 359 | 395 | 442 | 478 | 526 | 586 | 622 | 670 | 705 | | | | | | | | |
| | 480 | 0,86 | 389 | 427 | 479 | 518 | 570 | 635 | 674 | 725 | 764 | | | | | | | | |
| | 450 | 0,80 | 414 | 456 | 511 | 553 | 608 | 677 | 718 | 774 | 815 | | | | | | | | |
| | 400 | 0,71 | 466 | 513 | 575 | 622 | 684 | 762 | 808 | 870 | 917 | | | | | | | | |
| 2/55 | 600 | 1,71 | 214 | 236 | 264 | 286 | 314 | 350 | 371 | 400 | 421 | 450 | 471 | 500 | | | | | 960 |
| | 560 | 1,60 | 230 | 253 | 283 | 306 | 337 | 375 | 398 | 429 | 452 | 482 | 505 | 536 | | | | | |
| | 520 | 1,49 | 247 | 272 | 305 | 330 | 363 | 404 | 429 | 462 | 486 | 519 | 544 | 577 | | | | | |
| | 480 | 1,37 | 268 | 295 | 330 | 357 | 393 | 438 | 464 | 500 | 527 | 563 | 589 | 625 | | | | | |
| | 450 | 1,29 | 286 | 314 | 352 | 381 | 419 | 467 | 495 | 533 | 562 | 600 | 629 | 667 | | | | | |
| | 400 | 1,14 | 321 | 354 | 396 | 429 | 471 | 525 | 557 | 600 | 632 | 675 | 707 | 750 | | | | | |
| 2/45 | 600 | 2,09 | 182 | 201 | 225 | 243 | 267 | 298 | 316 | 340 | 359 | 383 | 401 | 425 | 450 | | | | 830 |
| | 560 | 1,95 | 195 | 215 | 241 | 260 | 287 | 319 | 339 | 365 | 384 | 410 | 430 | 456 | 482 | | | | |
| | 520 | 1,82 | 210 | 231 | 259 | 281 | 309 | 344 | 365 | 393 | 414 | 442 | 463 | 491 | 519 | | | | |
| | 480 | 1,68 | 228 | 251 | 281 | 304 | 334 | 372 | 395 | 425 | 448 | 479 | 501 | 532 | 562 | | | | |
| | 450 | 1,57 | 243 | 267 | 300 | 324 | 357 | 397 | 421 | 454 | 478 | 511 | 535 | 567 | 600 | | | | |
| | 400 | 1,40 | 274 | 301 | 337 | 365 | 401 | 447 | 474 | 511 | 538 | 574 | 602 | 638 | 675 | | | | |
| Portate daN | | | | | | | | | | | | | | | | | | | |

Le Portate esposte sono calcolate per impianti aventi macchina in alto, sospensione 1:1, rendimento del vano = 0,8 e carico contrappesato al 50%. - Dette Portate NON comprendono il peso delle funi non compensate e le perdite di carico per più pulegge- Per ottenere il valore delle Portate utili, sottrarre a quelle di tabella i valori riguardanti il peso delle funi non compensate e le perdite per i rinvii.

The Capacities exposed are calculated for plants with machines up high, with 1:1 suspension, output of space = 0.8 and 50% counterweighted load. - These Capacities DO NOT include the weight of uncompensated cables and load losses for several return pulleys - In order to obtain the value of useful Capacities, subtract from the table capacities the values regarding the weight of uncompensated cables and the losses for returns.

Carico statico max amm. RH60 = Kg 3000 - RH60S (con supporto est.) = Kg 4000

4 poli - 50 Hz - 1500 rpm - VVVF

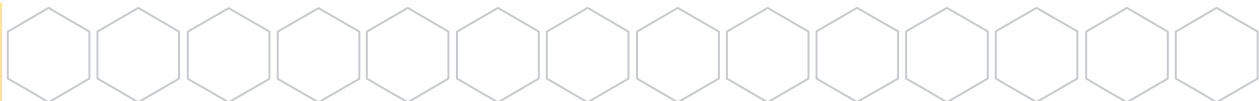
| RAPPORTO DI RIDUZIONE | RPM NOMINALI | | POTENZA MOTORE SINCRONA Kw | | | | | | | | | | | | | | COPPIA MASSIMA IN USCITA Nm | | | | | |
|-----------------------|----------------------|-----------------------------------|----------------------------|------------|------------|------------|------------|------------|------------|------------|------------|------------|------------|----------|------------|------------|------------------------------------|--|--|--|------|------|
| | 1500 | | 3,0 | 3,3 | 3,7 | 4,0 | 4,4 | 4,9 | 5,2 | 5,6 | 5,9 | 6,3 | 6,6 | 7 | 7,4 | 8,1 | | | | | | |
| | DIAMETRO PULEGGIA mm | VELOCITA' NOMINALE SINCRONA m/sec | CORRENTE A 380 V In = A | | | | | | | | | | | | | | | | | | | |
| | | 7,5 | 8 | 9 | 11 | 11,5 | 12 | 12,7 | 13,5 | 14 | 15,3 | 15,6 | 16,2 | 17 | 19 | | | | | | | |
| 1/67 | 600 | 0,70 | 4 | 452 | 507 | 548 | | | | | | | | | | | | | | | 1000 | |
| | 560 | 0,66 | 5 | 484 | 543 | 587 | | | | | | | | | | | | | | | | |
| | 520 | 0,61 | 5 | 521 | 584 | 632 | | | | | | | | | | | | | | | | |
| | 480 | 0,56 | 5 | 565 | 633 | 685 | | | | | | | | | | | | | | | | |
| | 450 | 0,53 | 6 | 602 | 675 | 730 | | | | | | | | | | | | | | | | |
| | 400 | 0,47 | 6 | 678 | 760 | 821 | | | | | | | | | | | | | | | | |
| 1/53 | 600 | 0,89 | 347 | 382 | 428 | 463 | 509 | 567 | | | | | | | | | | | | | | 1050 |
| | 560 | 0,83 | 372 | 409 | 458 | 496 | 545 | 607 | | | | | | | | | | | | | | |
| | 520 | 0,77 | 400 | 440 | 494 | 534 | 587 | 654 | | | | | | | | | | | | | | |
| | 480 | 0,71 | 434 | 477 | 535 | 578 | 636 | 708 | | | | | | | | | | | | | | |
| | 450 | 0,67 | 463 | 509 | 570 | 617 | 678 | 756 | | | | | | | | | | | | | | |
| | 400 | 0,59 | 520 | 572 | 642 | 694 | 763 | 850 | | | | | | | | | | | | | | |
| 1/44 | 600 | 1,07 | 311 | 342 | 383 | 414 | 456 | 508 | 539 | 580 | 611 | | | | | | | | | | | 1130 |
| | 560 | 1,00 | 333 | 366 | 411 | 444 | 489 | 544 | 577 | 622 | 655 | | | | | | | | | | | |
| | 520 | 0,93 | 359 | 395 | 442 | 478 | 526 | 586 | 622 | 670 | 705 | | | | | | | | | | | |
| | 480 | 0,86 | 389 | 427 | 479 | 518 | 570 | 635 | 674 | 725 | 764 | | | | | | | | | | | |
| | 450 | 0,80 | 414 | 456 | 511 | 553 | 608 | 677 | 718 | 774 | 815 | | | | | | | | | | | |
| | 400 | 0,71 | 466 | 513 | 575 | 622 | 684 | 762 | 808 | 870 | 917 | | | | | | | | | | | |
| 2/55 | 600 | 1,71 | 211 | 233 | 261 | 282 | 310 | 345 | 366 | 395 | 416 | 444 | 465 | 493 | 522 | | | | | | | 960 |
| | 560 | 1,60 | 227 | 249 | 279 | 302 | 332 | 370 | 393 | 423 | 446 | 476 | 498 | 529 | 559 | | | | | | | |
| | 520 | 1,49 | 244 | 268 | 301 | 325 | 358 | 398 | 423 | 455 | 480 | 512 | 537 | 569 | 602 | | | | | | | |
| | 480 | 1,37 | 264 | 291 | 326 | 352 | 388 | 432 | 458 | 493 | 520 | 555 | 581 | 617 | 652 | | | | | | | |
| | 450 | 1,29 | 282 | 310 | 348 | 376 | 413 | 460 | 489 | 526 | 554 | 592 | 620 | 658 | 695 | | | | | | | |
| | 400 | 1,14 | 317 | 349 | 391 | 423 | 465 | 518 | 550 | 592 | 624 | 666 | 698 | 740 | 782 | | | | | | | |
| 2/45 | 600 | 2,09 | 182 | 201 | 225 | 243 | 267 | 298 | 316 | 340 | 359 | 383 | 401 | 425 | 450 | | | | | | | 830 |
| | 560 | 1,95 | 195 | 215 | 241 | 260 | 287 | 319 | 339 | 365 | 384 | 410 | 430 | 456 | 482 | | | | | | | |
| | 520 | 1,82 | 210 | 231 | 259 | 281 | 309 | 344 | 365 | 393 | 414 | 442 | 463 | 491 | 519 | | | | | | | |
| | 480 | 1,68 | 228 | 251 | 281 | 304 | 334 | 372 | 395 | 425 | 448 | 479 | 501 | 532 | 562 | | | | | | | |
| | 450 | 1,57 | 243 | 267 | 300 | 324 | 357 | 397 | 421 | 454 | 478 | 511 | 535 | 567 | 600 | | | | | | | |
| | 400 | 1,40 | 274 | 301 | 337 | 365 | 401 | 447 | 474 | 511 | 538 | 574 | 602 | 638 | 675 | | | | | | | |
| Portate daN | | | | | | | | | | | | | | | | | | | | | | |

Le Portate esposte sono calcolate per impianti aventi macchina in alto, sospensione 1:1, rendimento del vano = 0,8 e carico contrappesato al 50%. - Dette Portate NON comprendono il peso delle funi non compensate e le perdite di carico per più pulegge- Per ottenere il valore delle Portate utili , sottrarre a quelle di tabella i valori riguardanti il peso delle funi non compensate e le perdite per i rinvi.

The Capacities exposed are calculated for plants with machines up high, with 1:1 suspension, output of space = 0.8 and 50% counterweighted load. - These Capacities DO NOT include the weight of uncompensated cables and load losses for several return pulleys - In order to obtain the value of useful Capacities, subtract from the table capacities the values regarding the weight of uncompensated cables and the losses for returns.

Carico statico max amm. RH60 = Kg 3000 - RH60S (con supporto est.) = Kg 4000

Dati e misure non impegnativi . - La FIA si riserva di apportare modifiche e cancellazioni in qualsiasi momento e senza alcun preavviso.



6/24 poli - 50 Hz - 1000/250 rpm

| RAPPORTO DI RIDUZIONE | RPM NOMINALI | | POTENZA MOTORE SINCRONA Kw | | | | | | | | | | | | COPPIA MASSIMA IN USCITA Nm | | | |
|-----------------------|----------------------|-----------------------------------|----------------------------|-----|-----|-----|-----|-----|-----|-----|-----|--|--|--|------------------------------------|--|--|------|
| | 1000 | | 2,0 | 2,5 | 3,0 | 3,3 | 3,7 | 4,0 | 4,2 | 4,9 | 5,2 | | | | | | | |
| | DIAMETRO PULEGGIA mm | VELOCITA' NOMINALE SINCRONA m/sec | | | | | | | | | | | | | | | | |
| 1/67 | 600 | 0,47 | 383 | 479 | 574 | | | | | | | | | | | | | 1060 |
| | 560 | 0,44 | 410 | 513 | 615 | | | | | | | | | | | | | |
| | 520 | 0,41 | 442 | 552 | 663 | | | | | | | | | | | | | |
| | 480 | 0,38 | 479 | 598 | 718 | | | | | | | | | | | | | |
| | 450 | 0,35 | 510 | 638 | 766 | | | | | | | | | | | | | |
| | 400 | 0,31 | 574 | 718 | 861 | | | | | | | | | | | | | |
| 1/53 | 600 | 0,59 | 325 | 406 | 487 | 536 | 601 | | | | | | | | | | | 1100 |
| | 560 | 0,55 | 348 | 435 | 522 | 574 | 644 | | | | | | | | | | | |
| | 520 | 0,51 | 375 | 469 | 562 | 619 | 694 | | | | | | | | | | | |
| | 480 | 0,47 | 406 | 508 | 609 | 670 | 751 | | | | | | | | | | | |
| | 450 | 0,44 | 433 | 541 | 650 | 715 | 801 | | | | | | | | | | | |
| | 400 | 0,40 | 487 | 609 | 731 | 804 | 902 | | | | | | | | | | | |
| 1/44 | 600 | 0,71 | 297 | 371 | 446 | 490 | 550 | 594 | 624 | | | | | | | | | 1150 |
| | 560 | 0,67 | 318 | 398 | 478 | 525 | 589 | 637 | 669 | | | | | | | | | |
| | 520 | 0,62 | 343 | 429 | 514 | 566 | 634 | 686 | 720 | | | | | | | | | |
| | 480 | 0,57 | 371 | 464 | 557 | 613 | 687 | 743 | 780 | | | | | | | | | |
| | 450 | 0,54 | 396 | 495 | 594 | 654 | 733 | 792 | 832 | | | | | | | | | |
| | 400 | 0,48 | 446 | 557 | 669 | 735 | 825 | 891 | 936 | | | | | | | | | |
| 2/55 | 600 | 1,14 | 203 | 254 | 304 | 335 | 375 | 406 | 426 | 497 | 527 | | | | | | | 1000 |
| | 560 | 1,07 | 217 | 272 | 326 | 359 | 402 | 435 | 456 | 533 | 565 | | | | | | | |
| | 520 | 0,99 | 234 | 293 | 351 | 386 | 433 | 468 | 492 | 573 | 609 | | | | | | | |
| | 480 | 0,91 | 254 | 317 | 380 | 418 | 469 | 507 | 533 | 621 | 659 | | | | | | | |
| | 450 | 0,86 | 270 | 338 | 406 | 0 | 500 | 541 | 568 | 663 | 703 | | | | | | | |
| | 400 | 0,76 | 304 | 380 | 456 | 502 | 563 | 609 | 639 | 746 | 791 | | | | | | | |
| 2/45 | 600 | 1,40 | 173 | 216 | 259 | 285 | 320 | 346 | 363 | 424 | 450 | | | | | | | 850 |
| | 560 | 1,30 | 185 | 232 | 278 | 306 | 343 | 371 | 389 | 454 | 482 | | | | | | | |
| | 520 | 1,21 | 200 | 250 | 299 | 329 | 369 | 399 | 419 | 489 | 519 | | | | | | | |
| | 480 | 1,12 | 216 | 270 | 324 | 357 | 400 | 432 | 454 | 530 | 562 | | | | | | | |
| | 450 | 1,05 | 231 | 288 | 346 | 381 | 427 | 461 | 484 | 565 | 600 | | | | | | | |
| | 400 | 0,93 | 259 | 324 | 389 | 428 | 480 | 519 | 545 | 636 | 675 | | | | | | | |
| Portate daN | | | | | | | | | | | | | | | | | | |

Le Portate esposte sono calcolate per impianti aventi macchina in alto, sospensione 1:1, rendimento del vano = 0,8 e carico contrappesato al 50%. - Dette Portate NON comprendono il peso delle funi non compensate e le perdite di carico per più pulegge. - Per ottenere il valore delle Portate utili, sottrarre a quelle di tabella i valori riguardanti il peso delle funi non compensate e le perdite per i rinvii.

The Capacities exposed are calculated for plants with machines up high, with 1:1 suspension, output of space = 0.8 and 50% counterweighted load. - These Capacities DO NOT include the weight of uncompensated cables and load losses for several return pulleys. - In order to obtain the value of useful Capacities, subtract from the table capacities the values regarding the weight of uncompensated cables and the losses for returns.

Carico statico max amm. RH60 = Kg 3000 - RH60S (con supporto est.) = Kg 4000

4/16 poli - 60Hz - 1800 /450 rpm

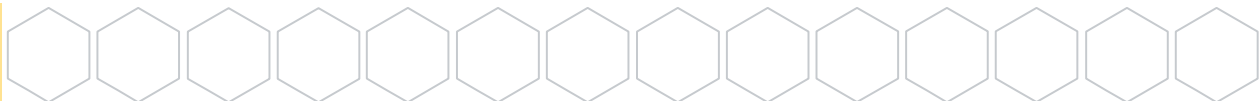
| RAPPORTO DI RIDUZIONE | RPM NOMINALI | | POTENZA MOTORE SINCRONA Kw | | | | | | | | | | | | | | COPPIA MASSIMA IN USCITA Nm | |
|-----------------------|-------------------------|--------------------------------------|----------------------------|-----|-----|-----|-----|-----|-----|-----|-----|-----|-----|-----|-----|-----|-----------------------------------|------|
| | 1800 | | 3 | 3,3 | 3,7 | 4,0 | 4,4 | 4,9 | 5,2 | 5,6 | 5,9 | 6,3 | 6,6 | 7 | 7,4 | 8,1 | | 9 |
| | DIAMETRO PULEGGIA mm | VELOCITA' NOMINALE SINCRONA m/sec | | | | | | | | | | | | | | | | |
| 1/67 | 600 | 0,84 | 360 | 396 | 444 | 480 | 528 | | | | | | | | | | | 1000 |
| | 560 | 0,79 | 385 | 424 | 475 | 514 | 565 | | | | | | | | | | | |
| | 520 | 0,73 | 415 | 456 | 512 | 553 | 609 | | | | | | | | | | | |
| | 480 | 0,68 | 450 | 495 | 554 | 599 | 659 | | | | | | | | | | | |
| | 450 | 0,63 | 480 | 528 | 591 | 639 | 703 | | | | | | | | | | | |
| | 400 | 0,56 | 539 | 593 | 665 | 719 | 791 | | | | | | | | | | | |
| 1/53 | 600 | 1,07 | 294 | 323 | 362 | 392 | 431 | 480 | 509 | 548 | | | | | | | | 1000 |
| | 560 | 1,00 | 315 | 346 | 388 | 420 | 462 | 514 | 545 | 587 | | | | | | | | |
| | 520 | 0,92 | 339 | 373 | 418 | 452 | 497 | 553 | 587 | 633 | | | | | | | | |
| | 480 | 0,85 | 367 | 404 | 453 | 489 | 538 | 600 | 636 | 685 | | | | | | | | |
| | 450 | 0,80 | 392 | 431 | 483 | 522 | 574 | 640 | 679 | 731 | | | | | | | | |
| | 400 | 0,71 | 441 | 485 | 543 | 587 | 646 | 720 | 764 | 822 | | | | | | | | |
| 1/44 | 600 | 1,29 | 259 | 285 | 320 | 345 | 380 | 423 | 449 | 484 | 509 | 544 | 570 | | | | | 1050 |
| | 560 | 1,20 | 278 | 305 | 342 | 370 | 407 | 453 | 481 | 518 | 546 | 583 | 611 | | | | | |
| | 520 | 1,11 | 299 | 329 | 369 | 399 | 438 | 488 | 518 | 558 | 588 | 628 | 658 | | | | | |
| | 480 | 1,03 | 324 | 356 | 399 | 432 | 475 | 529 | 561 | 604 | 637 | 680 | 712 | | | | | |
| | 450 | 0,96 | 345 | 380 | 426 | 461 | 507 | 564 | 599 | 645 | 679 | 725 | 760 | | | | | |
| | 400 | 0,86 | 389 | 427 | 479 | 518 | 570 | 635 | 674 | 725 | 764 | 816 | 855 | | | | | |
| 2/55 | 600 | 2,06 | 181 | 199 | 223 | 241 | 265 | 296 | 314 | 338 | 356 | 380 | 398 | 422 | 446 | | | 850 |
| | 560 | 1,92 | 194 | 213 | 239 | 259 | 284 | 317 | 336 | 362 | 381 | 407 | 427 | 452 | 478 | | | |
| | 520 | 1,78 | 209 | 230 | 258 | 278 | 306 | 341 | 362 | 390 | 411 | 438 | 459 | 487 | 515 | | | |
| | 480 | 1,65 | 226 | 249 | 279 | 302 | 332 | 369 | 392 | 422 | 445 | 475 | 498 | 528 | 558 | | | |
| | 450 | 1,54 | 241 | 265 | 298 | 322 | 354 | 394 | 418 | 450 | 475 | 507 | 531 | 563 | 595 | | | |
| | 400 | 1,37 | 271 | 299 | 335 | 362 | 398 | 443 | 470 | 507 | 534 | 570 | 597 | 633 | 670 | | | |
| 2/45 | 600 | 2,51 | 156 | 171 | 192 | 208 | 229 | 255 | 270 | 291 | 307 | 327 | 343 | 364 | 384 | | | 780 |
| | 560 | 2,35 | 167 | 184 | 206 | 223 | 245 | 273 | 289 | 312 | 328 | 351 | 367 | 390 | 412 | | | |
| | 520 | 2,18 | 180 | 198 | 222 | 240 | 264 | 294 | 312 | 336 | 354 | 378 | 396 | 420 | 444 | | | |
| | 480 | 2,01 | 195 | 214 | 240 | 260 | 286 | 318 | 338 | 364 | 383 | 409 | 429 | 455 | 481 | | | |
| | 450 | 1,88 | 208 | 229 | 256 | 277 | 305 | 339 | 360 | 388 | 409 | 436 | 457 | 485 | 513 | | | |
| | 400 | 1,68 | 234 | 257 | 288 | 312 | 343 | 382 | 405 | 436 | 460 | 491 | 514 | 545 | 577 | | | |
| Portate daN | | | | | | | | | | | | | | | | | | |

Le Portate esposte sono calcolate per impianti aventi macchina in alto, sospensione 1:1, rendimento del vano = 0,8 e carico contrappesato al 50%. - Dette Portate NON comprendono il peso delle funi non compensate e le perdite di carico per più pulegge- Per ottenere il valore delle Portate utili, sottrarre a quelle di tabella i valori riguardanti il peso delle funi non compensate e le perdite per i rinvii.

The Capacities exposed are calculated for plants with machines up high, with 1:1 suspension, output of space = 0.8 and 50% counterweighted load. - These Capacities DO NOT include the weight of uncompensated cables and load losses for several return pulleys - In order to obtain the value of useful Capacities, subtract from the table capacities the values regarding the weight of uncompensated cables and the losses for returns.

Carico statico max amm. RH60 = Kg 3000 - RH60S (con supporto est.) = Kg 4000

Dati e misure non impegnativi, - La FIA si riserva di apportare modifiche e cancellazioni in qualsiasi momento e senza preavviso.



4 poli - 60 Hz - 1800 rpm - VVVF

| RAPPORTO DI RIDUZIONE | RPM NOMINALI | | POTENZA MOTORE SINCRONA Kw | | | | | | | | | | | | | | COPPIA MASSIMA IN USCITA Nm |
|-----------------------|-------------------------|--------------------------------------|----------------------------|-----|-----|------|------|-----|-----|------|------|------|------|------|------|-----|---------------------------------------|
| | 1800 | | 3,0 | 3,3 | 3,7 | 4,0 | 4,4 | 4,9 | 5,2 | 5,6 | 5,9 | 6,3 | 6,6 | 7 | 7,4 | 8,1 | |
| | DIAMETRO PULEGGIA mm | VELOCITA' NOMINALE SINCRONA m/sec | CORRENTE A 380 V In = A | | | | | | | | | | | | | | |
| | | 7,8 | 8,4 | 9,4 | 11 | 11,6 | 12,5 | 13 | 14 | 14,8 | 15,3 | 15,7 | 16,4 | 17,8 | 19,2 | | |
| 1/67 | 600 | 0,84 | 360 | 396 | 444 | 480 | 528 | | | | | | | | | | 1000 |
| | 560 | 0,79 | 385 | 424 | 475 | 514 | 565 | | | | | | | | | | |
| | 520 | 0,73 | 415 | 456 | 512 | 553 | 609 | | | | | | | | | | |
| | 480 | 0,68 | 450 | 495 | 554 | 599 | 659 | | | | | | | | | | |
| | 450 | 0,63 | 480 | 528 | 591 | 639 | 703 | | | | | | | | | | |
| | 400 | 0,56 | 539 | 593 | 665 | 719 | 791 | | | | | | | | | | |
| 1/53 | 600 | 1,07 | 294 | 323 | 362 | 392 | 431 | 480 | 509 | 548 | | | | | | | 1000 |
| | 560 | 1,00 | 315 | 346 | 388 | 420 | 462 | 514 | 545 | 587 | | | | | | | |
| | 520 | 0,92 | 339 | 373 | 418 | 452 | 497 | 553 | 587 | 633 | | | | | | | |
| | 480 | 0,85 | 367 | 404 | 453 | 489 | 538 | 600 | 636 | 685 | | | | | | | |
| | 450 | 0,80 | 392 | 431 | 483 | 522 | 574 | 640 | 679 | 731 | | | | | | | |
| | 400 | 0,71 | 441 | 485 | 543 | 587 | 646 | 720 | 764 | 822 | | | | | | | |
| 1/44 | 600 | 1,29 | 259 | 285 | 320 | 345 | 380 | 423 | 449 | 484 | 509 | 544 | | | | | 1000 |
| | 560 | 1,20 | 278 | 305 | 342 | 370 | 407 | 453 | 481 | 518 | 546 | 583 | | | | | |
| | 520 | 1,11 | 299 | 329 | 369 | 399 | 438 | 488 | 518 | 558 | 588 | 628 | | | | | |
| | 480 | 1,03 | 324 | 356 | 399 | 432 | 475 | 529 | 561 | 604 | 637 | 680 | | | | | |
| | 450 | 0,96 | 345 | 380 | 426 | 461 | 507 | 564 | 599 | 645 | 679 | 725 | | | | | |
| | 400 | 0,86 | 389 | 427 | 479 | 518 | 570 | 635 | 674 | 725 | 764 | 816 | | | | | |
| 2/55 | 600 | 2,06 | 181 | 199 | 223 | 241 | 265 | 296 | 314 | 338 | 356 | 380 | 398 | 422 | 446 | 489 | 900 |
| | 560 | 1,92 | 194 | 213 | 239 | 259 | 284 | 317 | 336 | 362 | 381 | 407 | 427 | 452 | 478 | 523 | |
| | 520 | 1,78 | 209 | 230 | 258 | 278 | 306 | 341 | 362 | 390 | 411 | 438 | 459 | 487 | 515 | 564 | |
| | 480 | 1,65 | 226 | 249 | 279 | 302 | 332 | 369 | 392 | 422 | 445 | 475 | 498 | 528 | 558 | 611 | |
| | 450 | 1,54 | 241 | 265 | 298 | 322 | 354 | 394 | 418 | 450 | 475 | 507 | 531 | 563 | 595 | 651 | |
| | 400 | 1,37 | 271 | 299 | 335 | | 398 | 443 | 470 | 507 | 534 | 570 | 597 | 633 | 670 | 733 | |
| 2/45 | 600 | 2,51 | 156 | 171 | 192 | 208 | 229 | 255 | 270 | 291 | 307 | 327 | 343 | 364 | 384 | 421 | 800 |
| | 560 | 2,35 | 167 | 184 | 206 | 223 | 245 | 273 | 289 | 312 | 328 | 351 | 367 | 390 | 412 | 451 | |
| | 520 | 2,18 | 180 | 198 | 222 | 240 | 264 | 294 | 312 | 336 | 354 | 378 | 396 | 420 | 444 | 486 | |
| | 480 | 2,01 | 195 | 214 | 240 | 260 | 286 | 318 | 338 | 364 | 383 | 409 | 429 | 455 | 481 | 526 | |
| | 450 | 1,88 | 208 | 229 | 256 | 277 | 305 | 339 | 360 | 388 | 409 | 436 | 457 | 485 | 513 | 561 | |
| | 400 | 1,68 | 234 | 257 | 288 | 312 | 343 | 382 | 405 | 436 | 460 | 491 | 514 | 545 | 577 | 631 | |
| Portate daN | | | | | | | | | | | | | | | | | |

Le Portate esposte sono calcolate per impianti aventi macchina in alto, sospensione 1:1, rendimento del vano = 0,8 e carico contrappesato al 50%. - Dette Portate NON comprendono il peso delle funi non compensate e le perdite di carico per più pulegge- Per ottenere il valore delle Portate utili, sottrarre a quelle di tabella i valori riguardanti il peso delle funi non compensate e le perdite per i rinvii.

The Capacities exposed are calculated for plants with machines up high, with 1:1 suspension, output of space = 0.8 and 50% counterweighted load. - These Capacities DO NOT include the weight of uncompensated cables and load losses for several return pulleys - In order to obtain the value of useful Capacities, subtract from the table capacities the values regarding the weight of uncompensated cables and the losses for returns.

Carico statico max amm. RH60 = Kg 3000 - RH60S (con supporto est.) = Kg 4000

6/24 poli - 60 Hz - 1200/300 rpm

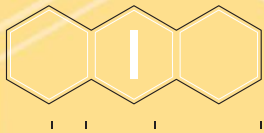
| RAPPORTO DI RIDUZIONE | RPM NOMINALI | | POTENZA MOTORE SINCRONA Kw | | | | | | | | | | | | | COPPIA MASSIMA IN USCITA Nm | | |
|-----------------------|----------------------|-----------------------------------|----------------------------|-----|-----|-----|-----|-----|-----|-----|-----|-----|-----|--|--|-----------------------------|--|------|
| | 1200 | | 2,0 | 2,5 | 3,0 | 3,3 | 3,7 | 4,0 | 4,4 | 4,9 | 5,2 | 5,6 | 5,9 | | | | | |
| | DIAMETRO PULEGGIA mm | VELOCITA' SINCRONA NOMINALE m/sec | | | | | | | | | | | | | | | | |
| 1/67 | 600 | 0,56 | 331 | 413 | 496 | 546 | | | | | | | | | | | | 1010 |
| | 560 | 0,53 | 354 | 443 | 531 | 585 | | | | | | | | | | | | |
| | 520 | 0,49 | 382 | 477 | 572 | 630 | | | | | | | | | | | | |
| | 480 | 0,45 | 413 | 517 | 620 | 682 | | | | | | | | | | | | |
| | 450 | 0,42 | 441 | 551 | 661 | 727 | | | | | | | | | | | | |
| | 400 | 0,38 | 496 | 620 | 744 | 818 | | | | | | | | | | | | |
| 1/53 | 600 | 0,71 | 280 | 350 | 420 | 462 | 518 | 560 | 616 | | | | | | | | | 1150 |
| | 560 | 0,66 | 300 | 375 | 450 | 495 | 555 | 600 | 660 | | | | | | | | | |
| | 520 | 0,62 | 323 | 404 | 484 | 533 | 598 | 646 | 711 | | | | | | | | | |
| | 480 | 0,57 | 350 | 437 | 525 | 577 | 647 | 700 | 770 | | | | | | | | | |
| | 450 | 0,53 | 373 | 467 | 560 | 616 | 690 | 746 | 821 | | | | | | | | | |
| | 400 | 0,47 | 420 | 525 | 630 | 693 | 777 | 840 | 924 | | | | | | | | | |
| 1/44 | 600 | 0,86 | 255 | 319 | 383 | 421 | 472 | 510 | 562 | 625 | | | | | | | | 1150 |
| | 560 | 0,80 | 273 | 342 | 410 | 451 | 506 | 547 | 602 | 670 | | | | | | | | |
| | 520 | 0,74 | 295 | 368 | 442 | 486 | 545 | 589 | 648 | 722 | | | | | | | | |
| | 480 | 0,69 | 319 | 399 | 479 | 526 | 590 | 638 | 702 | 782 | | | | | | | | |
| | 450 | 0,64 | 340 | 425 | 510 | 562 | 630 | 681 | 749 | 834 | | | | | | | | |
| | 400 | 0,57 | 383 | 479 | 574 | 632 | 708 | 766 | 842 | 938 | | | | | | | | |
| 2/55 | 600 | 1,37 | 174 | 217 | 261 | 287 | 322 | 348 | 382 | 426 | 452 | 487 | 513 | | | | | 950 |
| | 560 | 1,28 | 186 | 233 | 279 | 307 | 345 | 372 | 410 | 456 | 484 | 521 | 549 | | | | | |
| | 520 | 1,19 | 201 | 251 | 301 | 331 | 371 | 401 | 441 | 491 | 521 | 562 | 592 | | | | | |
| | 480 | 1,10 | 217 | 272 | 326 | 358 | 402 | 435 | 478 | 532 | 565 | 608 | 641 | | | | | |
| | 450 | 1,03 | 232 | 290 | 348 | 382 | 429 | 464 | 510 | 568 | 603 | 649 | 684 | | | | | |
| | 400 | 0,91 | 261 | 326 | 391 | 430 | 482 | 521 | 574 | 639 | 678 | 730 | 769 | | | | | |
| 2/45 | 600 | 1,68 | 146 | 183 | 219 | 241 | 270 | 292 | 321 | 358 | 380 | 409 | 431 | | | | | 800 |
| | 560 | 1,56 | 157 | 196 | 235 | 258 | 290 | 313 | 344 | 384 | 407 | 438 | 462 | | | | | |
| | 520 | 1,45 | 169 | 211 | 253 | 278 | 312 | 337 | 371 | 413 | 438 | 472 | 497 | | | | | |
| | 480 | 1,34 | 183 | 228 | 274 | 301 | 338 | 365 | 402 | 447 | 475 | 511 | 539 | | | | | |
| | 450 | 1,26 | 195 | 244 | 292 | 321 | 360 | 390 | 429 | 477 | 507 | 545 | 575 | | | | | |
| | 400 | 1,12 | 219 | 274 | 329 | 362 | 405 | 438 | 482 | 537 | 570 | 614 | 647 | | | | | |
| Portate daN | | | | | | | | | | | | | | | | | | |

Le Portate esposte sono calcolate per impianti aventi macchina in alto, sospensione 1:1, rendimento del vano = 0,8 e carico contrappesato al 50%. - Dette Portate NON comprendono il peso delle funi non compensate e le perdite di carico per più pulegge- Per ottenere il valore delle Portate utili, sottrarre a quelle di tabella i valori riguardanti il peso delle funi non compensate e le perdite per i rinvi.

The Capacities exposed are calculated for plants with machines up high, with 1:1 suspension, output of space = 0.8 and 50% counterweighted load. - These Capacities DO NOT include the weight of uncompensated cables and load losses for several return pulleys - In order to obtain the value of useful Capacities, subtract from the table capacities the values regarding the weight of uncompensated cables and the losses for returns.

Carico statico max amm. RH60 = Kg 3000 - RH60S (con supporto est.) = Kg 4000

Dati e misure non impegnativi - La FIA si riserva di apportare modifiche e cancellazioni in qualsiasi momento e senza alcun preavviso.



FIA Srl

Via Dell'Artigianato, 10/12

27043 Broni (PV) Italy

tel +39 0266595794

fax +39 0266043264

info@fia-group.com

www.fia-group.com